

(導管)第1表 年度別の需給計画表(ピーク時需要量等)

事業者名: 浜田ガス株式会社

		単位	平成30年度 (実績)	平成31年度 (実績見込)	令和2年度 (初年度)	令和3年度	令和4年度	令和5年度	令和6年度
	年間需要量	m <sup>3</sup> /年	3,507,498	3,423,430	3,595,094	3,638,151	3,792,617	3,859,778	3,926,453
	ピーク時需要量	m <sup>3</sup> /時間	1,131	1,200	1,310	1,325	1,382	1,406	1,431
	調整力確保量	m <sup>3</sup> /時間							
	調整力	%							
	年間需要量	m <sup>3</sup> /年							
	ピーク時需要量	m <sup>3</sup> /時間							
	調整力確保量	m <sup>3</sup> /時間							
	調整力	%							
	年間需要量	m <sup>3</sup> /年							
	ピーク時需要量	m <sup>3</sup> /時間							
	調整力確保量	m <sup>3</sup> /時間							
	調整力	%							
合 計	年間需要量	m <sup>3</sup> /年							
	ピーク時需要量	m <sup>3</sup> /時間							
	調整力確保量	m <sup>3</sup> /時間							
	調整力	%							

(導管)第2表 普及計画

事業者名 浜田ガス株式会社

既存の供給区域	市区町村名		浜田市			行政区域面積				
			平成30年度 (実績)	平成31年度 (実績見込)	令和2年度 (初年度)	令和3年度	令和4年度	令和5年度	令和6年度	
						690.7km <sup>2</sup>				
	項目\年度		平成30年度 (実績)	平成31年度 (実績見込)	令和2年度 (初年度)	令和3年度	令和4年度	令和5年度	令和6年度	
	供給区域面積	km <sup>2</sup>	16.1	16.1	16.1	16.1	16.1	16.1	16.1	
	供給区域内一般世帯数	戸	11,775	11,623	11,471	11,319	11,304	11,153	11,001	
	供給区域内ガスメーター	年度末取付総数	個	6922	6964	6994	6899	6967	6967	
		対前年度伸び率	%	99.2	100.6	100.4	98.6	101.0	100.0	
	供給区域内全体普及率	%	58.8	59.9	61.0	61.0	61.6	62.5	63.3	
	導管延長		m	112404	112380	112367	112367	112704	112801	
		対前年度伸び率	%	100.2	100.0	100.0	100.0	100.3	100.1	
増加予定供給区域	市区町村名					行政区域面積				
						km <sup>2</sup>				
	項目\年度		平成30年度 (実績)	平成31年度 (実績見込)	令和2年度 (初年度)	令和3年度	令和4年度	令和5年度	令和6年度	
	供給区域面積	km <sup>2</sup>	X	X	X		0.1	0.1	0.1	
	供給区域内一般世帯数	戸					136	136	136	
	供給区域内ガスメーター	年度末取付総数				個		80	80	80
	供給区域内全体普及率	%					58.8	58.8	58.8	
	導管延長					m		847	847	847
		対前年度伸び率				%				
増加後供給区域	市区町村名					行政区域面積				
						km <sup>2</sup>				
	項目\年度		平成30年度 (実績)	平成31年度 (実績見込)	令和2年度 (初年度)	令和3年度	令和4年度	令和5年度	令和6年度	
	供給区域面積	km <sup>2</sup>	16.1	16.1	16.1	16.1	16.2	16.2	16.2	
	供給区域内一般世帯数	戸	11775	11623	11471	11319	11440	11289	11137	
	供給区域内ガスメーター	年度末取付総数	個	6922	6964	6994	6899	7047	7047	
	供給区域内全体普及率	%	58.8	59.9	61.0	61.0	61.6	62.4	63.3	
	導管延長	m	112404	112380	112367	112367	113551	113648	113768	

(導管)第3表 供給区域外開発区域別等普及計画

事業者名 沼田ガス株式会社

市区町村名	番号	年度末一般世帯数(戸)						年度末ガスメーター取付数(個)						導 管				供給開始 予定年月	開発地区等に 関する説明等	
		平成31年 度	令和2年度 (31年度)	令和3年度	令和4年度	令和5年度	令和6年度	平成31年 度	令和2年度 (31年度)	令和3年度	令和4年度	令和5年度	令和6年度	区間	総延長 (m)	完了分 (m)	工事期間			
下宮町(一部)					136	136	136					80	80	80	下宮町～下宮町	847	842	～	未定	沼田町(沼田町議会)
															～			～		

(導管)第4表 託送供給用設備計画

【ガス導管】

事業者名 浜田ガス株式会社

				30年度 (実績)	31年度 (実績見込)	2年度 (初年度)	3年度	4年度	5年度	6年度	
導 管 延 長	新 設	高 圧	1MPa以上	m							
		中 圧	1MPa未満 0.1MPa以上	m			131				
		低 圧	0.1MPa未満	m	705	876	472	470	794	516	273
	廃 止	高 圧	1MPa以上	m							
		中 圧	1MPa未満 0.1MPa以上	m			127				
		低 圧	0.1MPa未満	m	751	900	279	470	454	419	153
	年度末 導管総延長	高 圧	1MPa以上	m							
		中 圧	1MPa未満 0.1MPa以上	m	6,385	6,385	6,389	6,389	6,389	6,389	6,389
		低 圧	0.1MPa未満	m	106,019	105,995	106,188	106,188	106,528	106,625	106,745
	合 計			m	112,404	112,380	112,577	112,577	112,917	113,014	113,134
取 替			m	705	815	387	470	454	396	153	

〈主要導管設置等計画〉

名 称	区 間	主要な経過地	内 径 (mm)	ガスの圧力 (MPa)	総延長 (m)	工事完了分 (m)	工事の着手 予定年月	使用開始 予定年月	設・改 休・廃
	～		( )	( )					

【ガスホルダー】

			年度 (実績)	年度 (実績見込)	年度 (初年度)	年度	年度	年度	年度
年度末ガスホルダー計画	基数	基							
	貯蔵容量	m <sup>3</sup>							

〈ガスホルダーの設置等計画〉

年度	設置場所	種類	基数	貯蔵容量(m <sup>3</sup> )	圧力 (高中低)	工事の着手 予定年月日	使用開始 予定年月	設・改 休・廃

【託送供給用施設等建設予定】

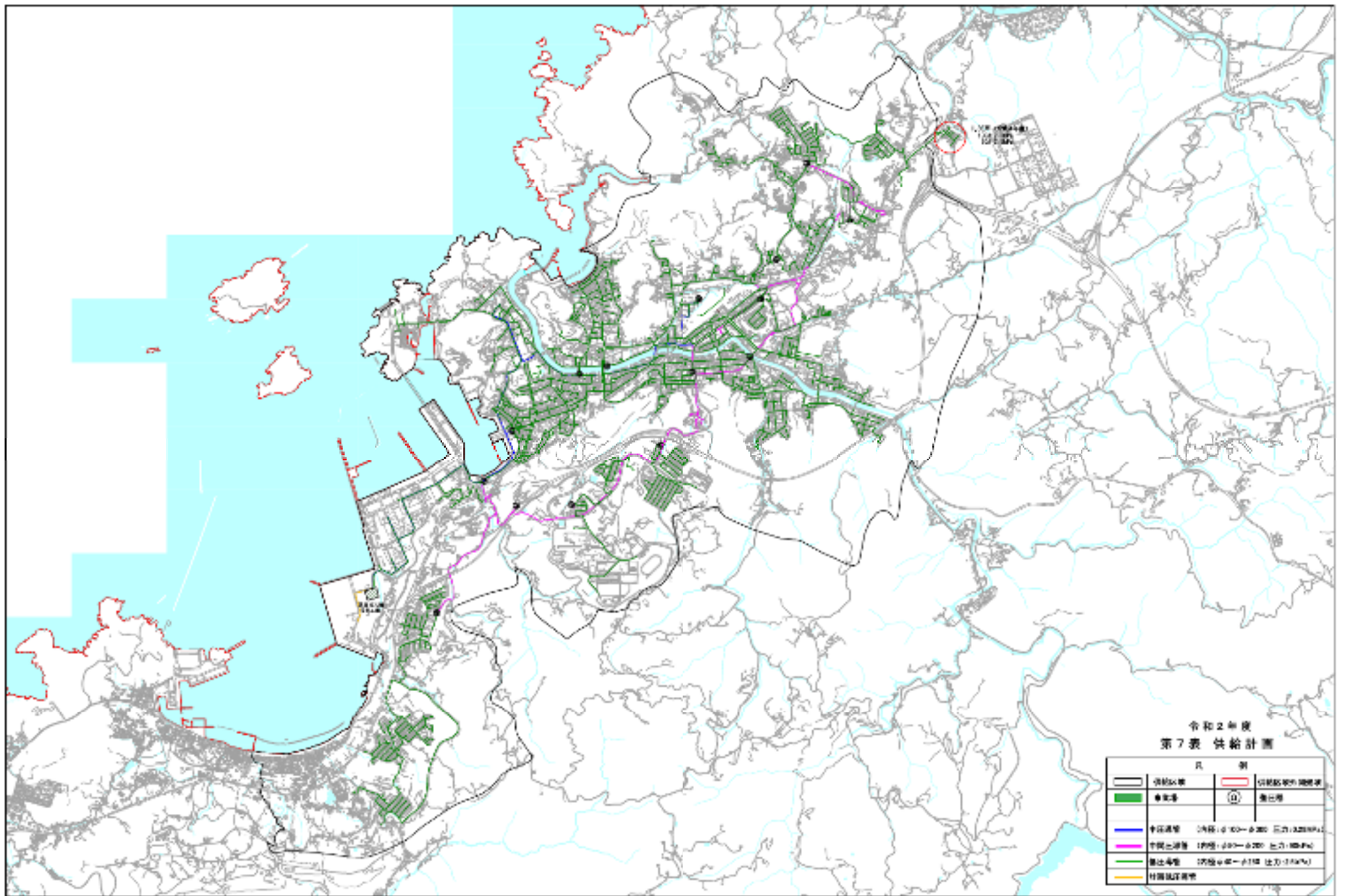
プロット No.	設備の 名称	設備の 位置	建設予定地の ガス工作物等の種類	用地面積 (m <sup>2</sup> )	工事の着手 予定年月	使用開始 予定年月	本供給計画期間における設備投資額(千円)				
							年度	年度	年度	年度	年度

## (導管)第6表 設備投資計画

事業者名 浜田ガス株式会社

(単位:百万円)

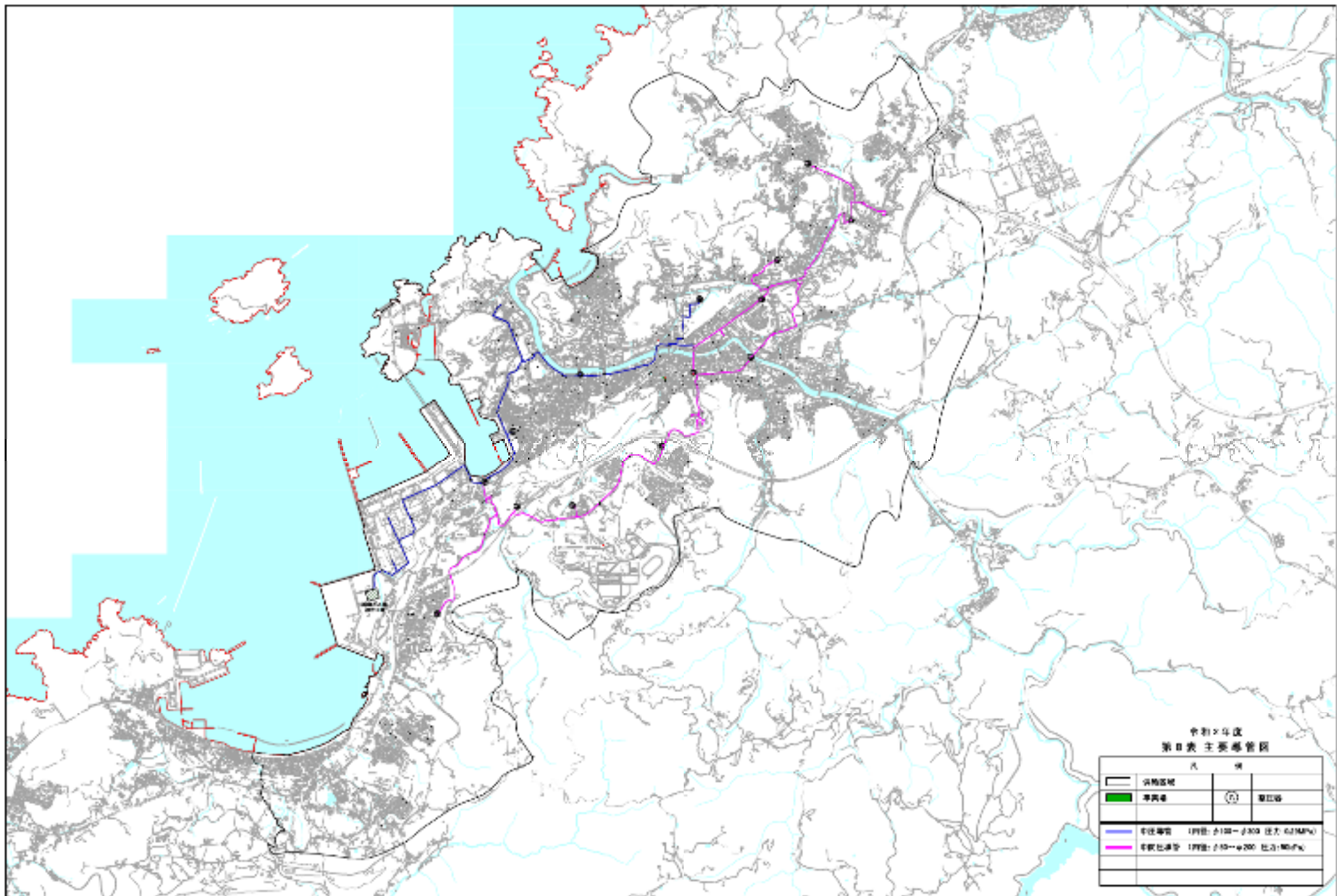
		30年度 (実績)	31年度 (実績見込)	2年度 (初年度)	3年度	4年度	5年度	6年度	
土 地									
供 給 設 備	ガスホルダー								
	その他機械装置								
	導 管	主要導管							
		本支管 (主要導管以外)	23	35	43	24	36	22	19
		供給管	4	4	2	2	2	2	2
		その他		1					
合 計		27	40	45	26	38	24	21	
工事負担金等 (合計の内訳)									



令和2年度  
第7表 供給計画

凡 例	
	供給区域
	供給区域の境界線
	事業地
	集油所
	中圧送管 (口径φ100～φ200 圧力1.0MPa)
	中低圧送管 (口径φ50～φ200 圧力0.4MPa)
	高圧送管 (口径φ50～φ150 圧力1.0MPa)
	村間配管用地





1/20000

浜田ガス 株式会社