

住宅火災の被害を防ぐために

近年、住宅火災による犠牲者は増加傾向で、高齢者や就寝中の逃げ遅れによる被害が目立ちます。万一の火災でも早期発見と避難ができるように日頃の備えが大切です！



社員証明書
 浜田ガス株式会社
 がす まる
 瓦斯 守

火災警報器の設置が義務になります

住宅火災での焼死者を抑制するため消防法の改正があり、平成18年6月1日以降に新築する住宅には、住宅用火災警報器の設置が義務となりました。浜田市においては既存住宅について平成23年5月31日までに設置完了し、翌6月1日から適用になります。

購入・取り付けからメンテナンスまで安心の浜田ガス をご用命ください。



寝室・階段・廊下には

火災警報器 (電池式)

日本消防検定協会 鑑定合格品

音声でお知らせ

ウーウー カンカン
 火事です、火事です！



現金価格 5,250円(税込)

5年間保証

安心の5年間保証

リース 税込

¥105

<機能>

煙式・壁掛けタイプ
 音声警報
 リチウム電池式
 SA-162E



台所には3つの機能

火災警報機能付きガス警報器(100V式)

日本消防検定協会 鑑定合格品

音声でお知らせ

火災警報が作動しました！
 確認して下さい！
 ガスが漏れていませんか？
 空気が汚れていて危険です！
 窓を開けて換気して下さい！



現金価格 9,600円(税込)

5年間保証

安心の5年間保証

リース 税込

¥210

<機能>

熱式・壁掛けタイプ
 音声警報
 AC100V式
 XW-105GK

住宅用火災警報器はどこにつけるの？

主に使用される寝室と寝室のある階の階段上部の設置が義務づけられます。他のお部屋にも合わせて設置するとさらに安心です。

階段には

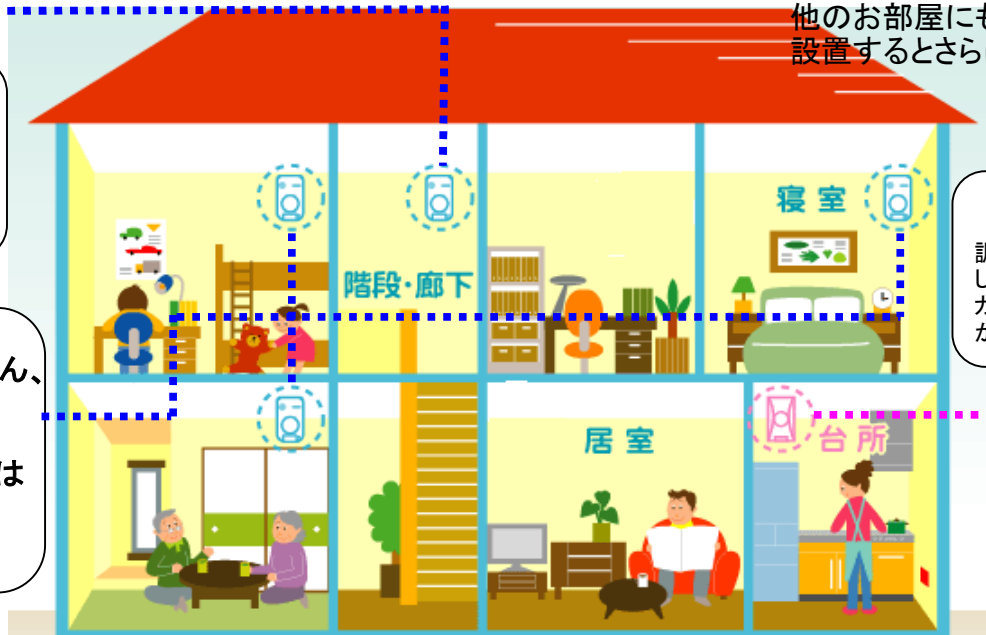
火災警報器(煙式)で火災発生による煙を早期感知。

お父さん、お母さん、お子さんやご高齢の方のお部屋(寝室)には

火災警報器(煙式)で逃げ遅れを防止。

台所には

調理による煙に反応しない火災警報器付ガス警報器(熱式)がおすすめです。



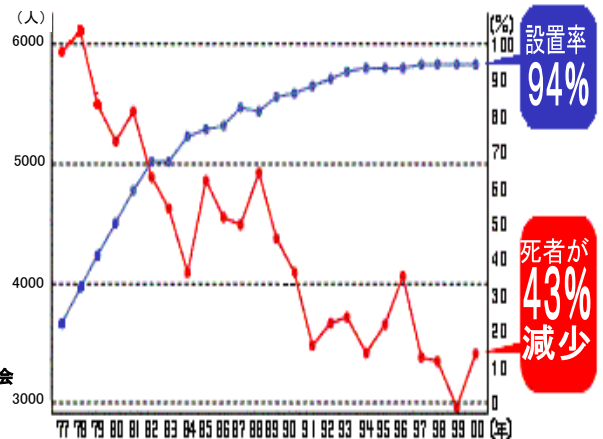
＜平成17年度版 消防白書より＞

火災警報器は住宅火災による死者削減に有効！

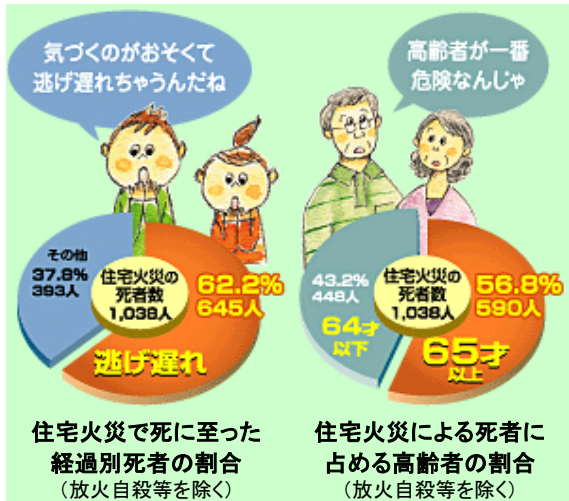
米国では、住宅用火災警報器の普及率が高くなるにつれて住宅火災による死者数が減少しており、住宅用火災警報器の設置による効果が大きいことがわかります。

— 住宅火災における死者数(人)
— 住宅用火災警報器を設置している住宅(%)

出典:住宅防火対策推進協議会



＜米国での警報器設置普及率と死者数推移＞



浜田ガスにお任せください！

—浜田ガスだからできる安心サービス—

毎月少しのリース料で取付けられるね！

取付費用はいらないんだって！

5年後の更新も連絡して取替えてくれるよ！

大きな音で聞き取りやすいのでご高齢の方にも！

*お留守の場合でもご近所の方が通報する例がたくさんあります！

5年間保証がついてるから万一故障しても無料で取替えOK！



■ 住宅用火災警報器についてのご用命・お問合せは

〒697-0062 浜田市熱田町2135-7



浜田ガス株式会社

TEL (0855)-26-1010